

# UP-848E 超级编程器操作说明

## 目录

第一章：产品特色

第二章：软件安装

第三章：操作说明

第四章：保修说明

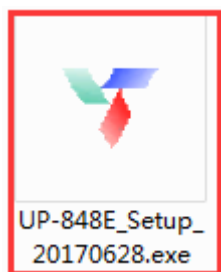
第五章：联系我们

## 第一章：产品特点

- 1、专业烧录 eMMC 类型器件。
- 2、支持 VBGA153X4、VBGA162X4、VBGA221X4、VBGA254X4 适配器。
- 3、每台 PC 可连接 8 台编程器，每台编程器可同时烧录 8 颗 IC, 合计 64 颗 IC 异步并行烧录。
- 4、提供多种烧录模式选择：联机模式、母片模拟内存卡模式、母片拷贝模式。
- 5、带有安全提示，防止烧录错误。
- 6、电压精确度高，可达 0.01V。
- 7、具有母片拷贝模式，对电脑配置要求低。
- 8、编程速度最快可达 70MB/s。
- 9、校验速度最快可达 80MB/s，可放心校验，减少烧录错误。

## 第二章：软件安装

- 1、请在景天电子官网([www.up48.com](http://www.up48.com))下载 UP-848E 主程序：UP-848E\_Setup。  
下载完后请双击打开安装。**注意：如果电脑系统没有自带 .net 框架，需先安装 .net 框架，UP-848E 软件才能使用。**

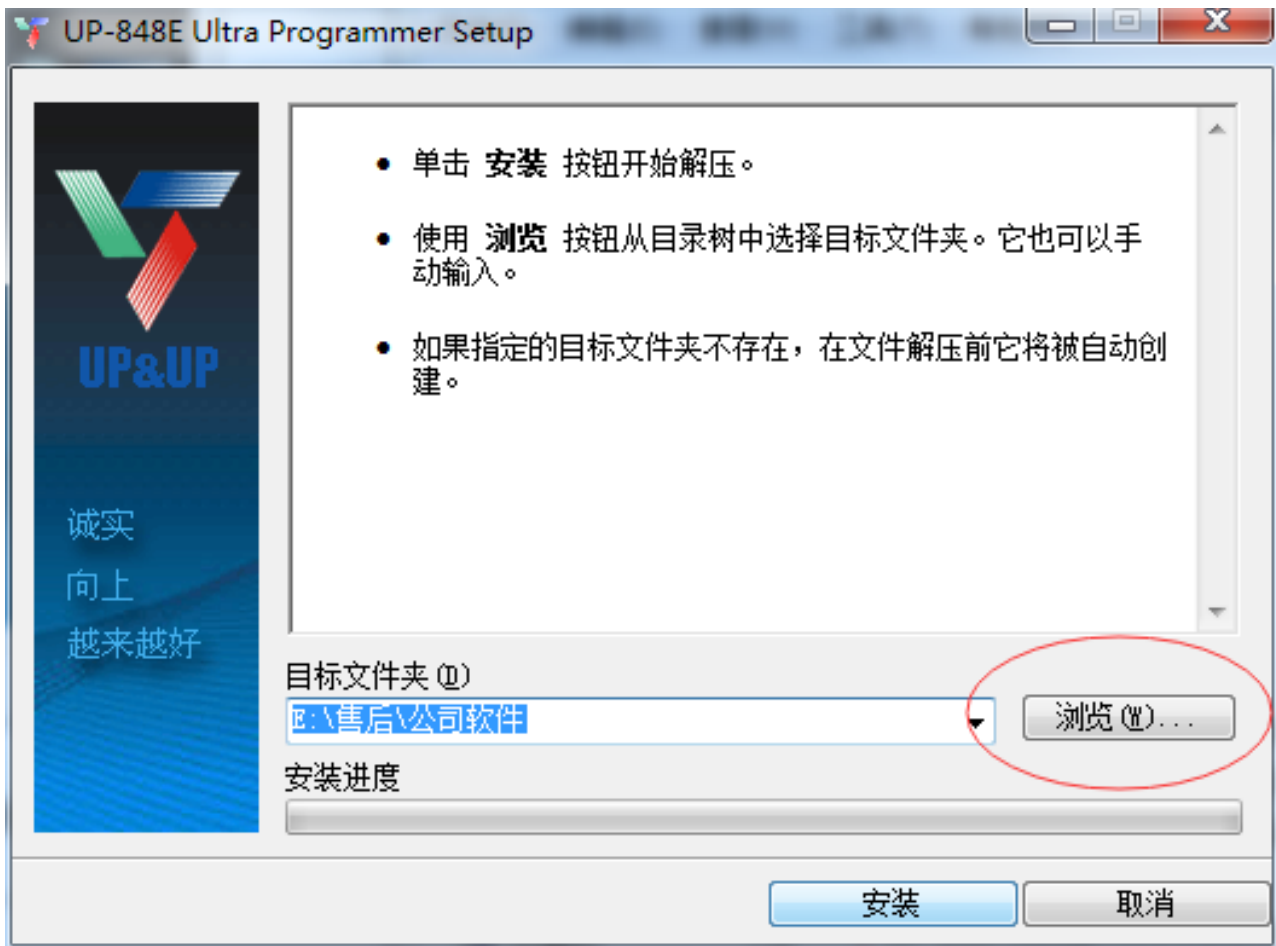


- 2、双击安装包后会弹出如下窗口

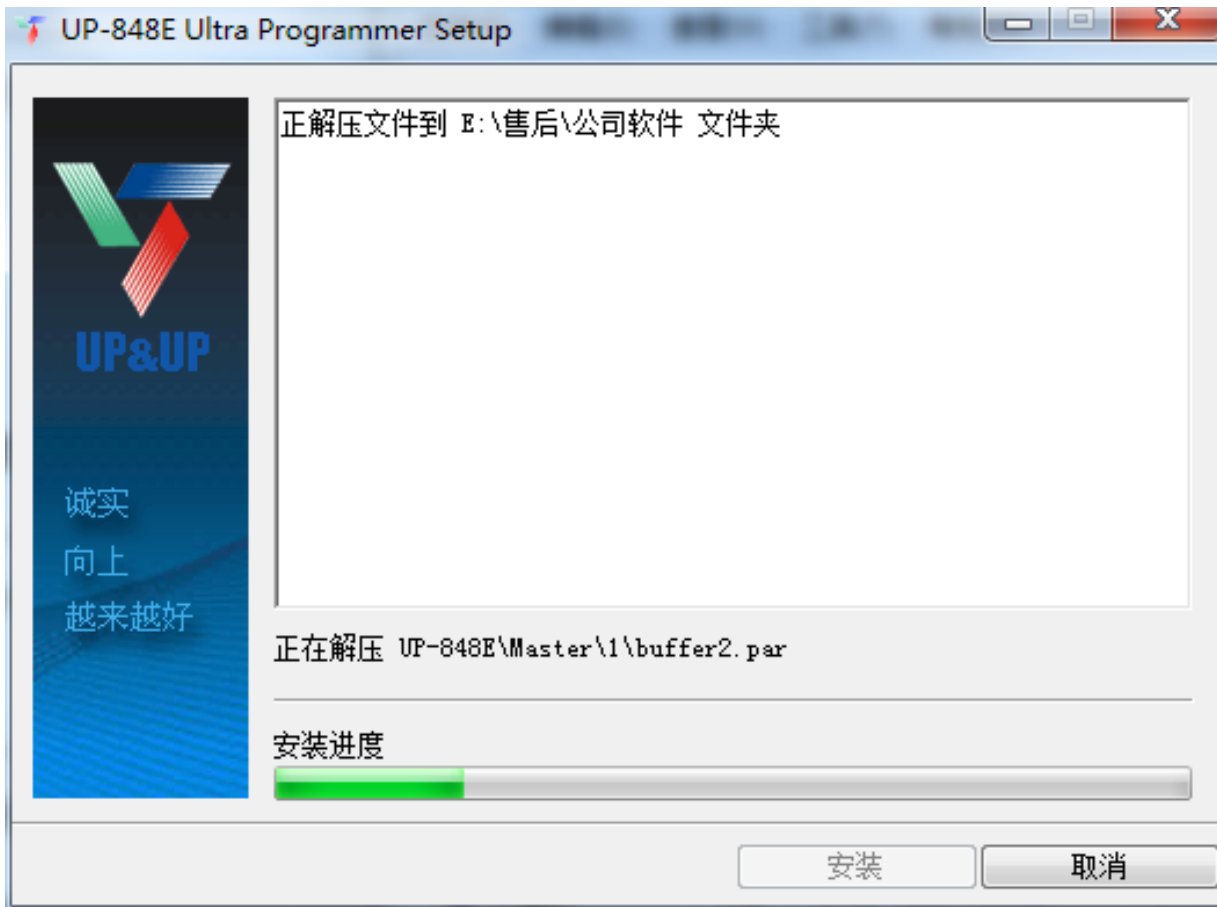


请点击【接受】进行下一步。

3、选择安装目录，点击【浏览】选择软件安装目录，也可以不选，按照默认路径。



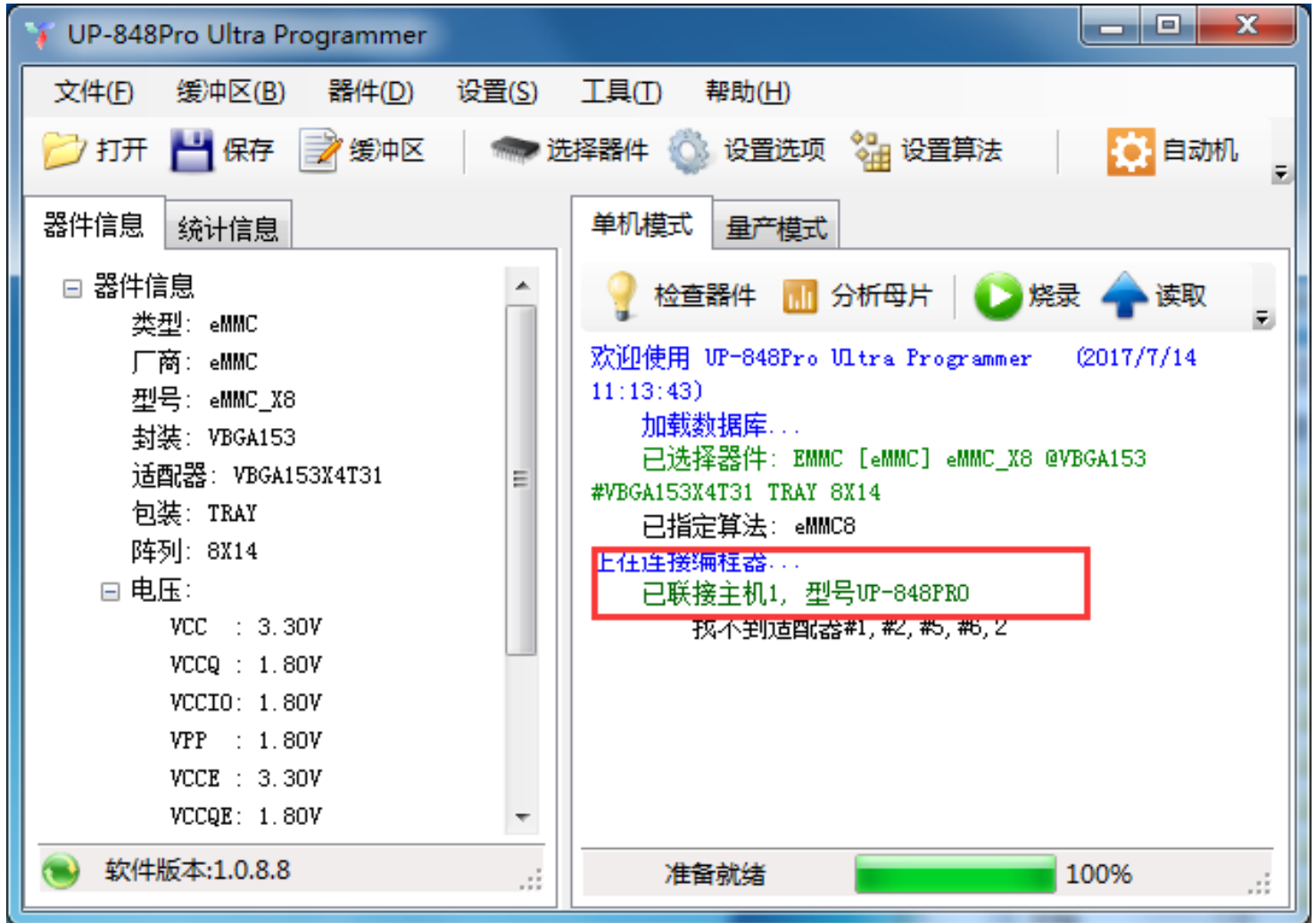
点击【安装】进行下一步，如下图此时软件会自动安装。



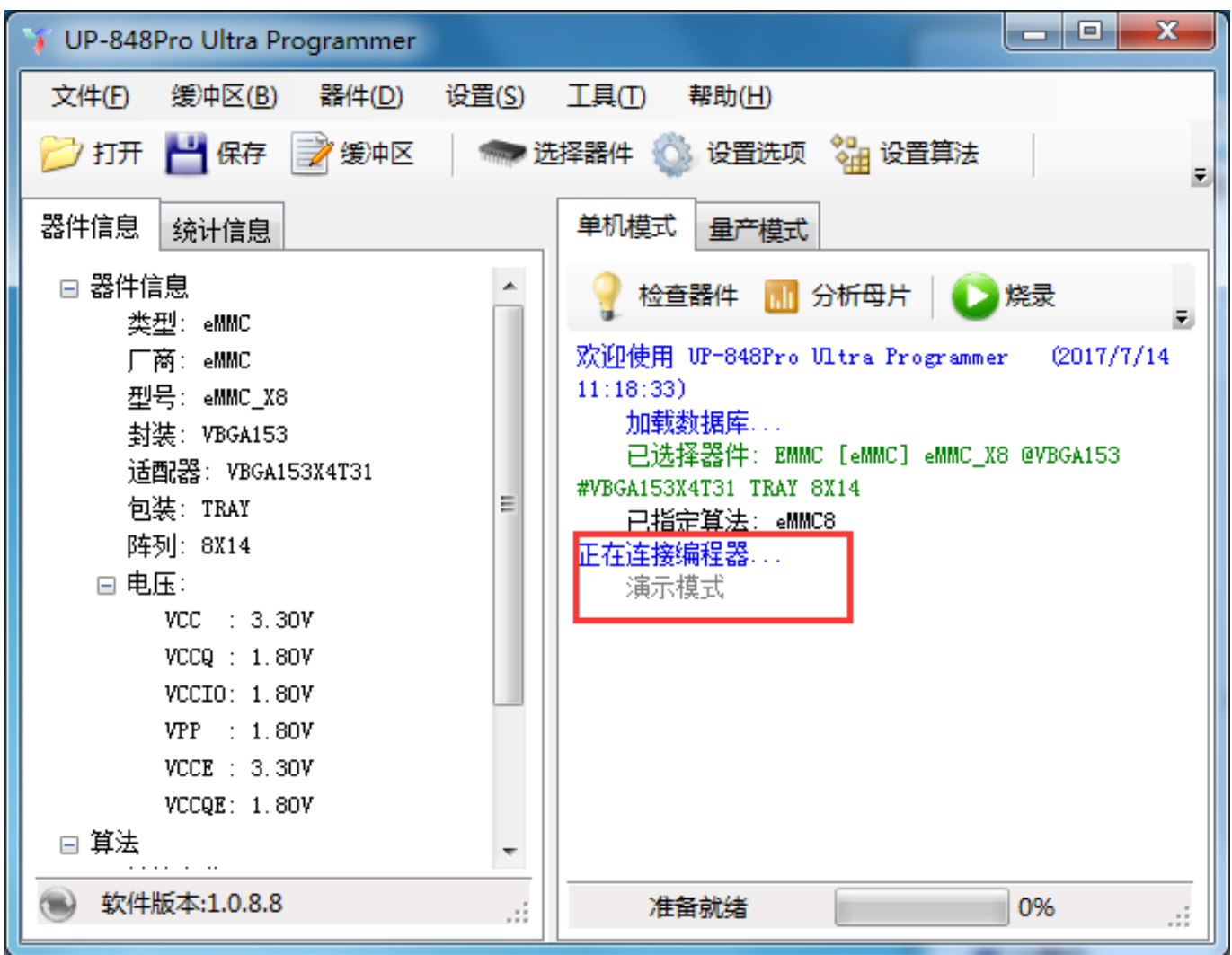
4、安装完成后电脑桌面上会有个软件快捷图标，请鼠标双击此图标打开软件。



将编程器的 USB 数据线和电源线都连接好，打开编程器的电源开关，等待几秒后软件界面上会出现“已连接主机”的字样，安装软件完毕。如下图

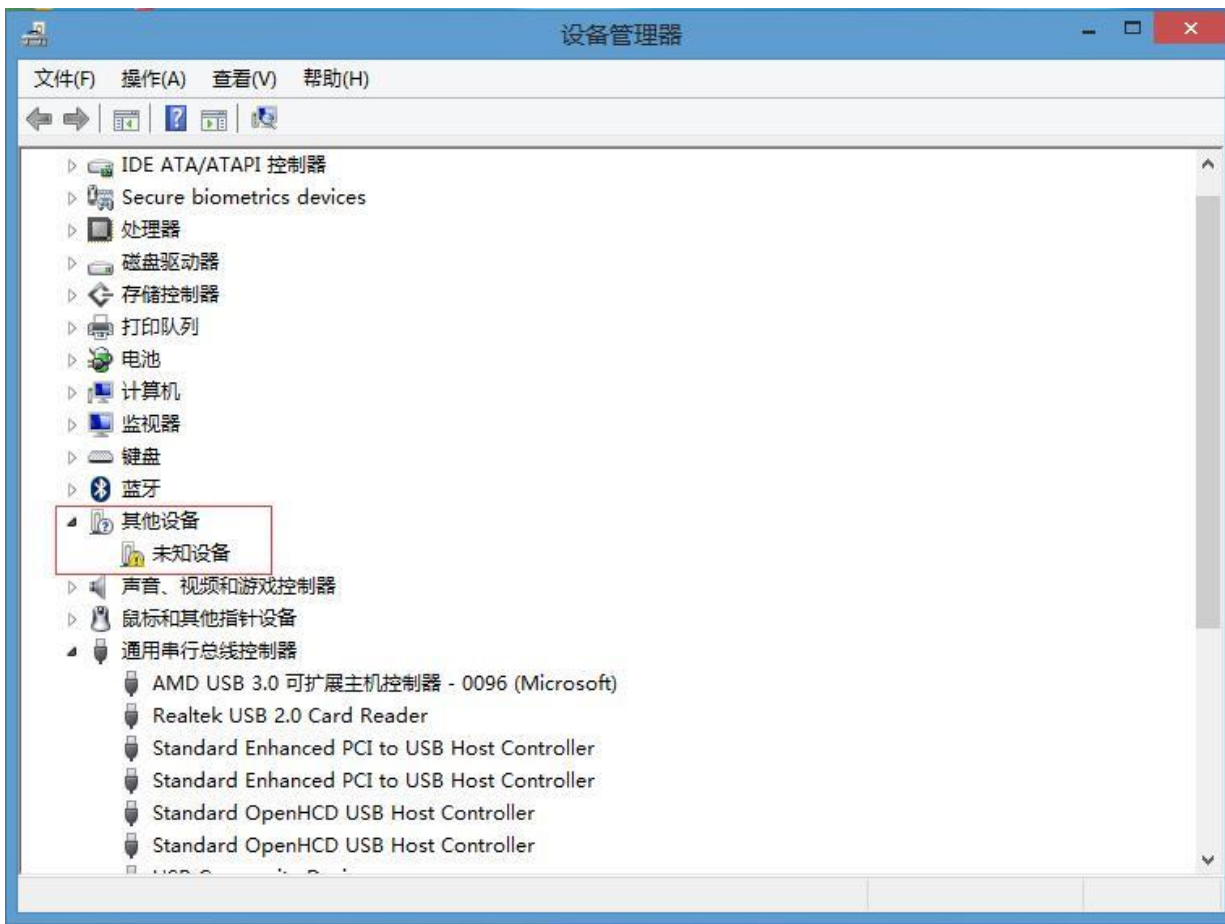


5、若完成第 4 步骤的时候软件界面一直都是显示着“演示模式”，如下图



此情况很有可能是在安装软件的时候驱动无法自动安装，此时就需要手动安装驱动了，安装驱动步骤如下：

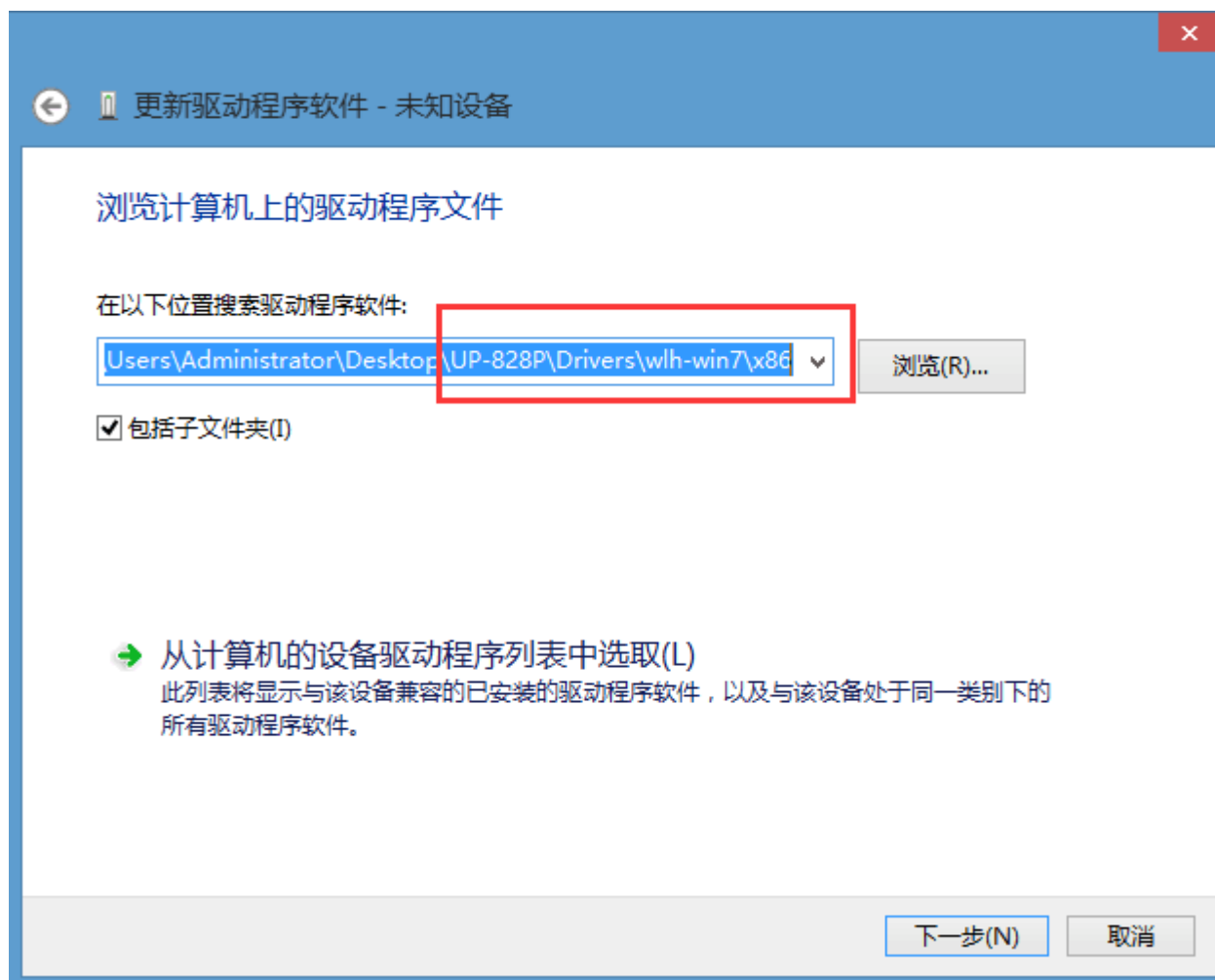
(1) 打开电脑的“设备管理器”界面，也可在 UP-848E 软件的【工具】选项中打开，在弹出的设备管理器的界面上会有“未知设备”提示，如下图



(2) 鼠标右键【未知设备】，然后鼠标左键【更新驱动程序程序】，就会弹出下图窗口，请选择“浏览计算机以查找驱动程序软件”

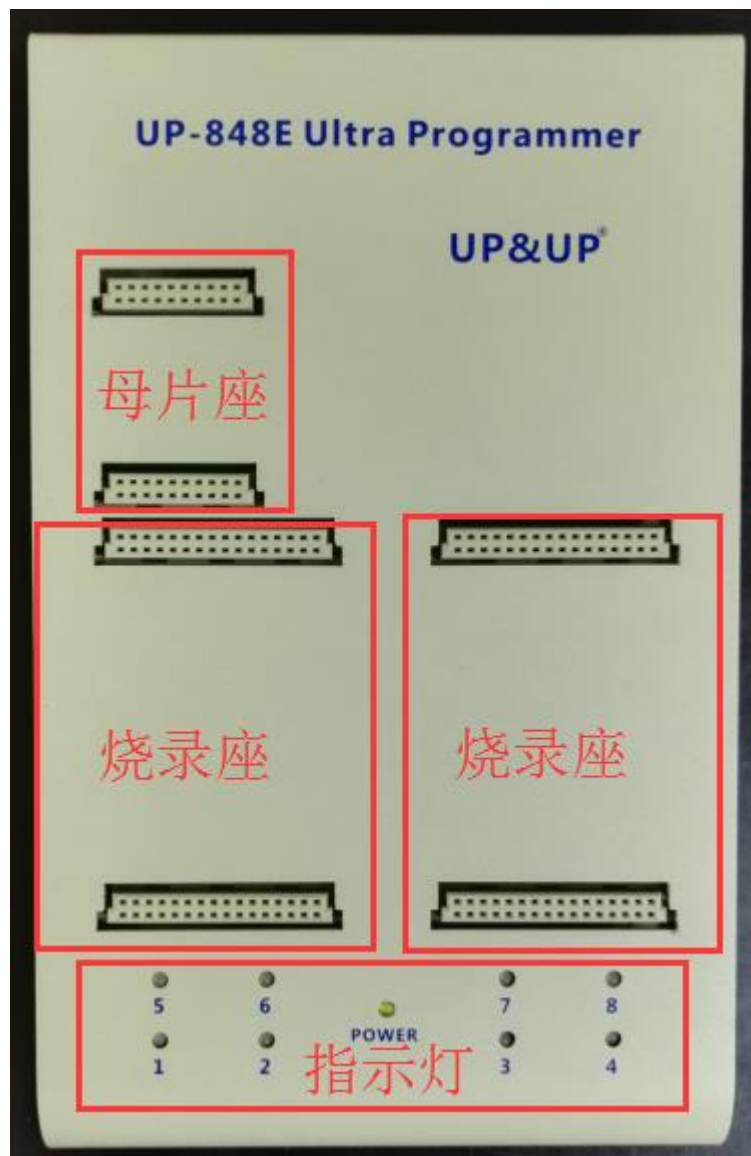


(3) 点击下图中的【浏览】以选择驱动文件夹。请找到之前安装 UP-848E 软件后所生成的“UP-848E”文件夹，双击此文件夹后找到“UsbDriver”文件夹并双击打开，然后会看到有“win7”和“win81”文件夹，这两个文件夹里面都有“x64”和“x86”文件夹，请根据电脑的系统选择相对应的文件夹，选择好之后按【确定】返回下图的窗口，在下图的窗口进行【下一步】则会自行安装驱动。软件上提示“已连接主机”说明安装驱动成功。



### 第三章：操作说明

1、请使用 UP-848E 编程器的专用 USB 数据线、电源连接好，插上适配器。请注意，此产品电源为专用电源，不能与其他型号编程器的电源通用。



指示灯：

Power 灯一直亮——编程器电源开关启动

Power 灯闪烁 ——编程器正在运作

Power 灯灭，其它灯亮 ——编程器运作结束

1~8 指示灯绿色 ——该位置 IC 烧录成功

1~8 指示灯红色 ——该位置 IC 烧录失败

母片适配器上的等闪烁——母片没有接触好



电源开关

电源接口

USB线接口

地线接口, 一般不用

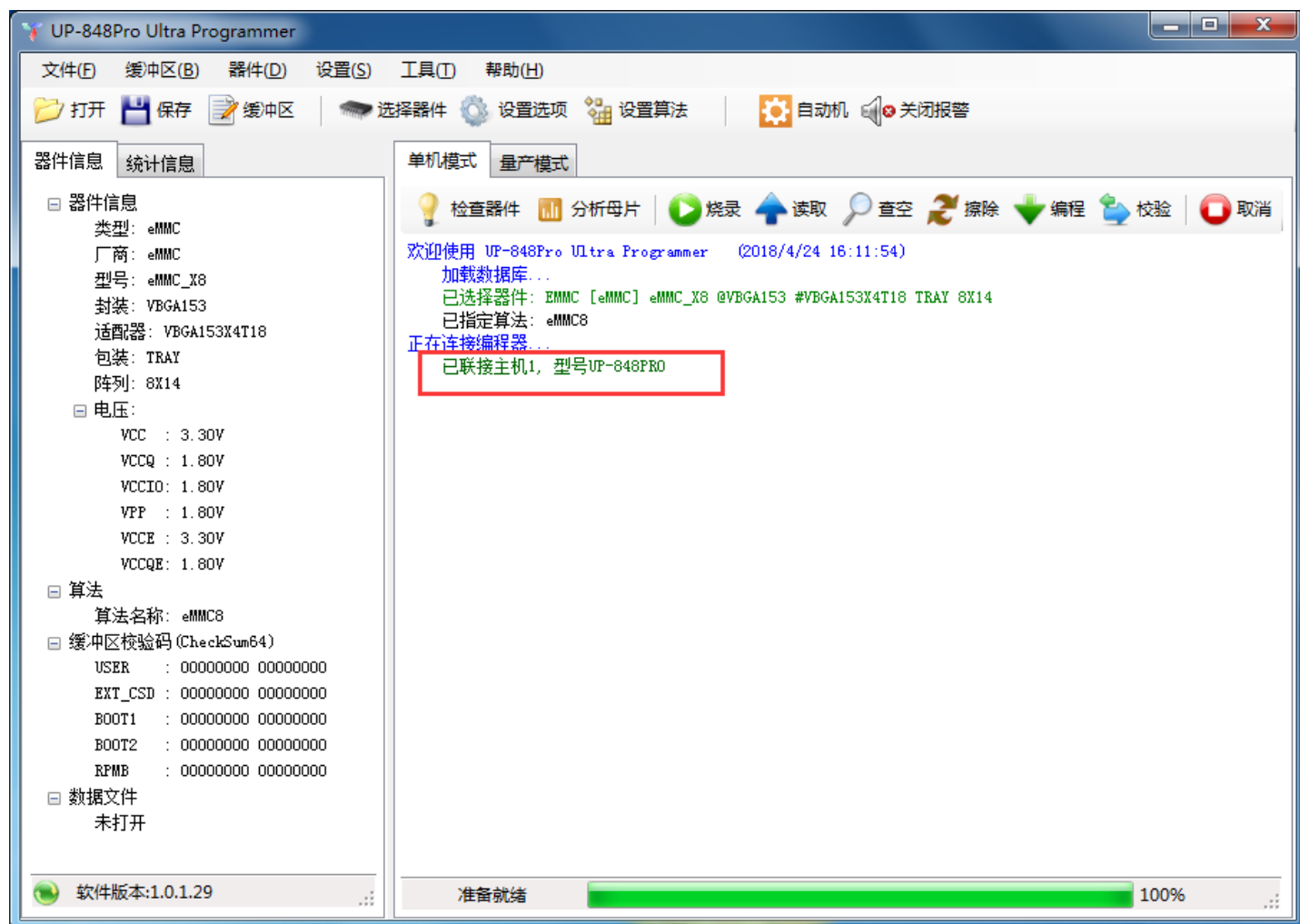


USB线

电源

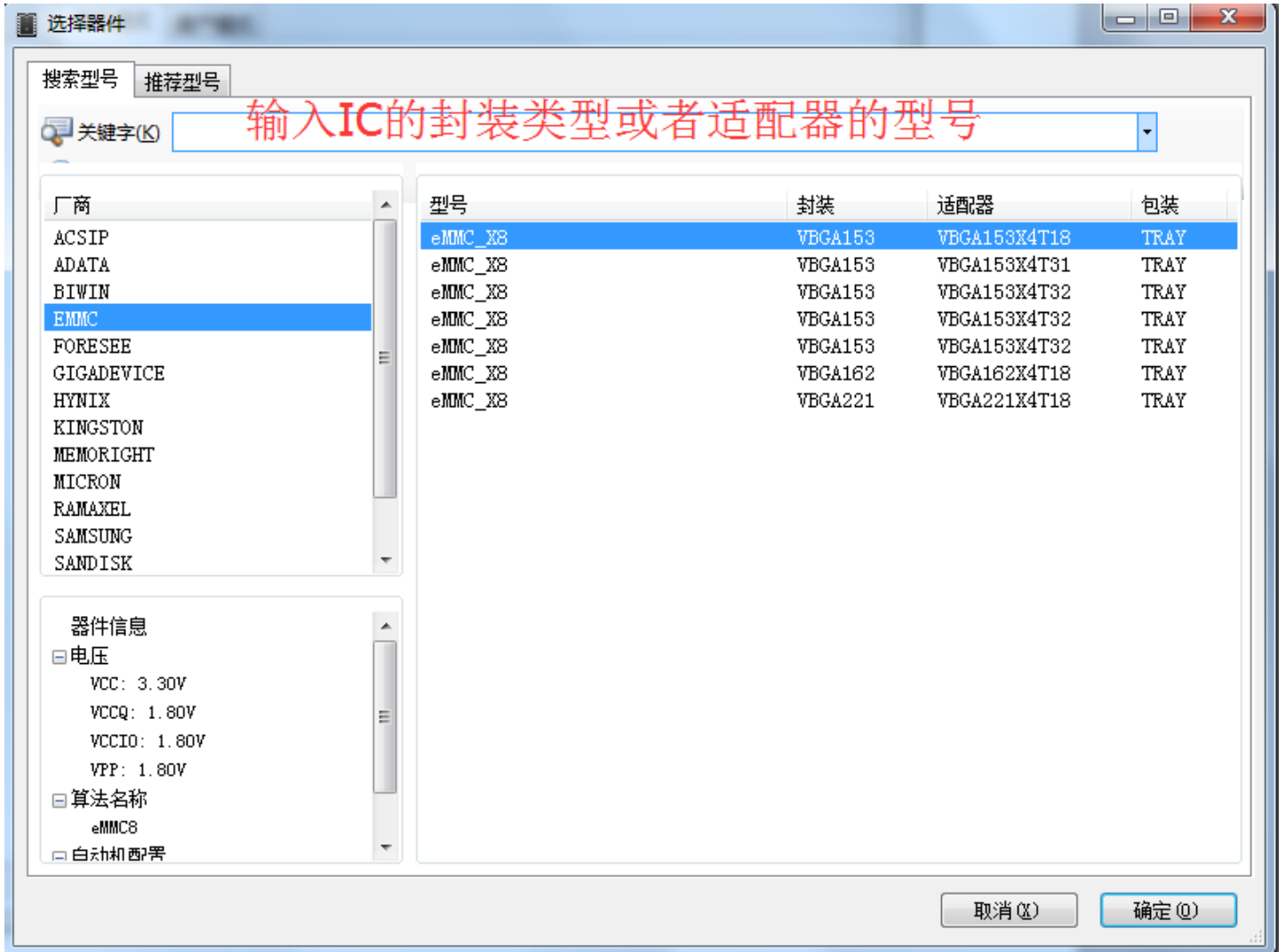
## 2、打开软件

打开 UP-848E 编程器的专用软件，开启编程器电源开关，此时软件会显示“已连接主机”，代表编程器与电脑软件连接成功。



### 3、选择器件

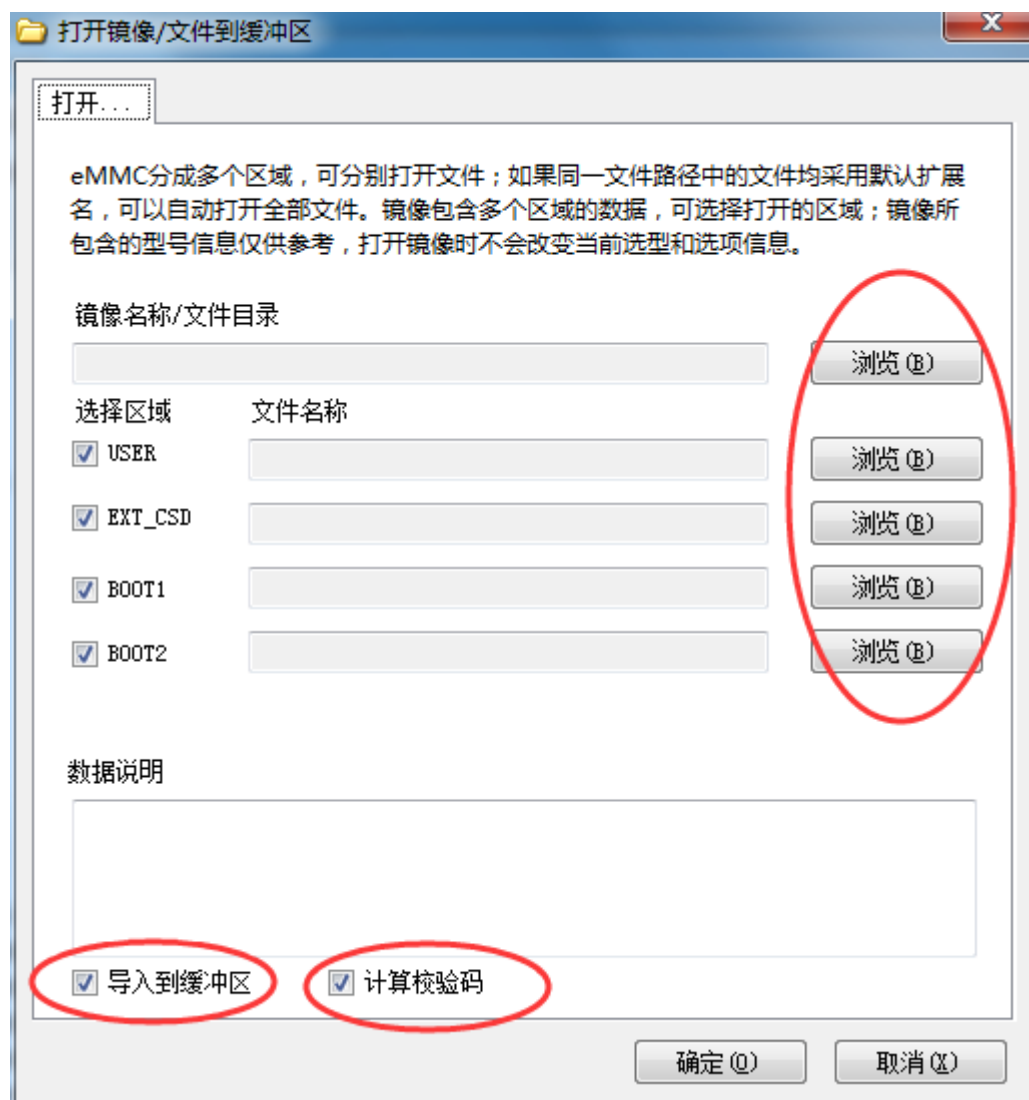
鼠标点击软件界面的【选择器件】，在弹出的窗口中输入需要烧录的 IC 的封装或者适配器的型号，然后点击选择合适的适配器，最后点击【确定】。如果编程器有重启过的话可以点击【推荐型号】，因为重启编程器后会自动识别适配器的型号，在推荐型号界面就可以选择当前适配器。



#### 4、打开文件

鼠标左键单击软件左上角的【打开】后会弹出窗口，然后单击【浏览】，最后找出在电脑上需要烧录的文件后按【确定】即可。

可以根据需要自行选择是否将数据导入到缓冲区或者计算校验码。

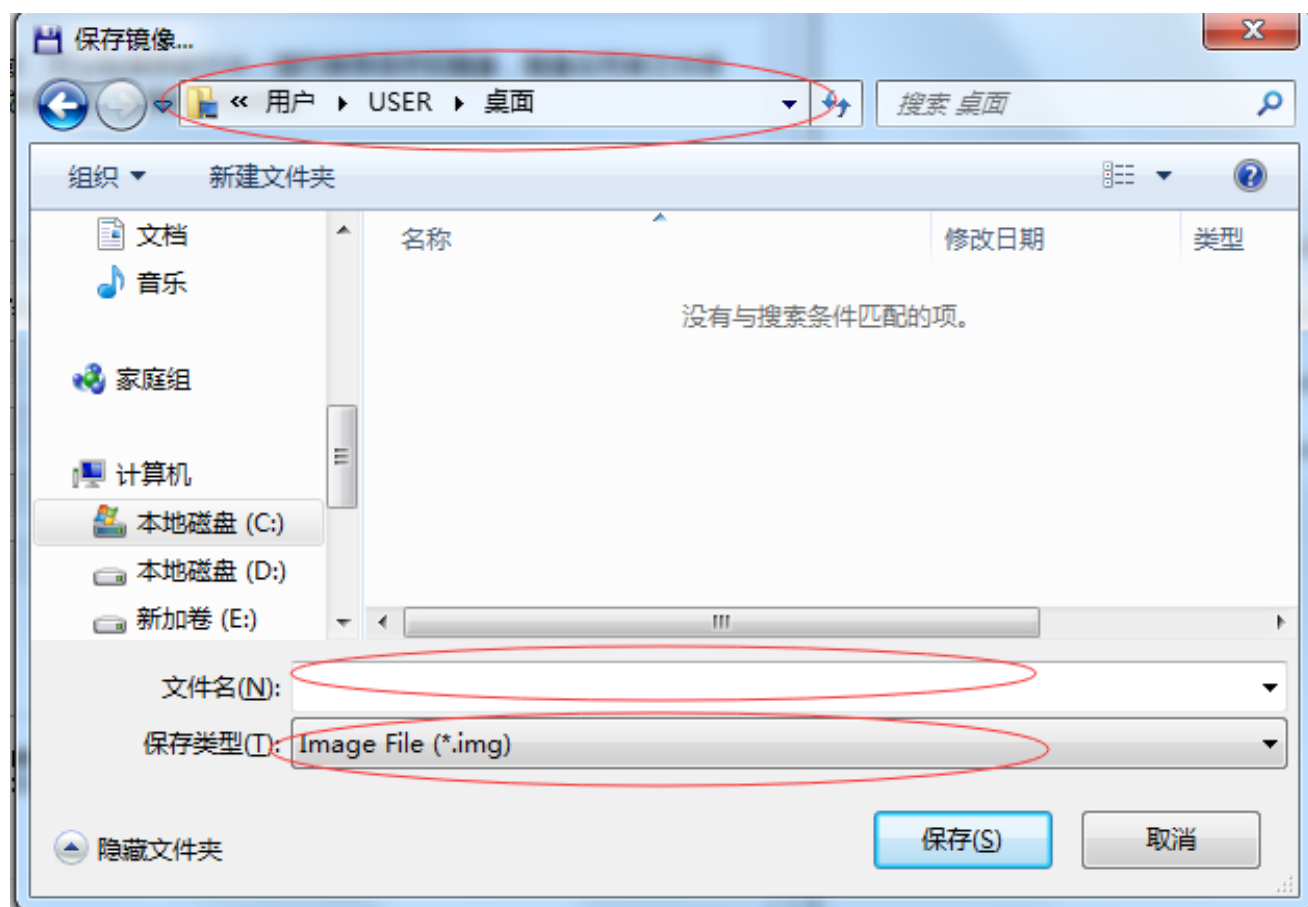


## 5、保存镜像/文件

当读取 IC 后需要保存数据或将打开的文件保存为镜像时，需要使用到保存功能。点击软件主界面的左上角【保存】功能，点击后会弹出如下窗口，保存镜像选择第一个【浏览】，保存文件选择第二个【浏览】。

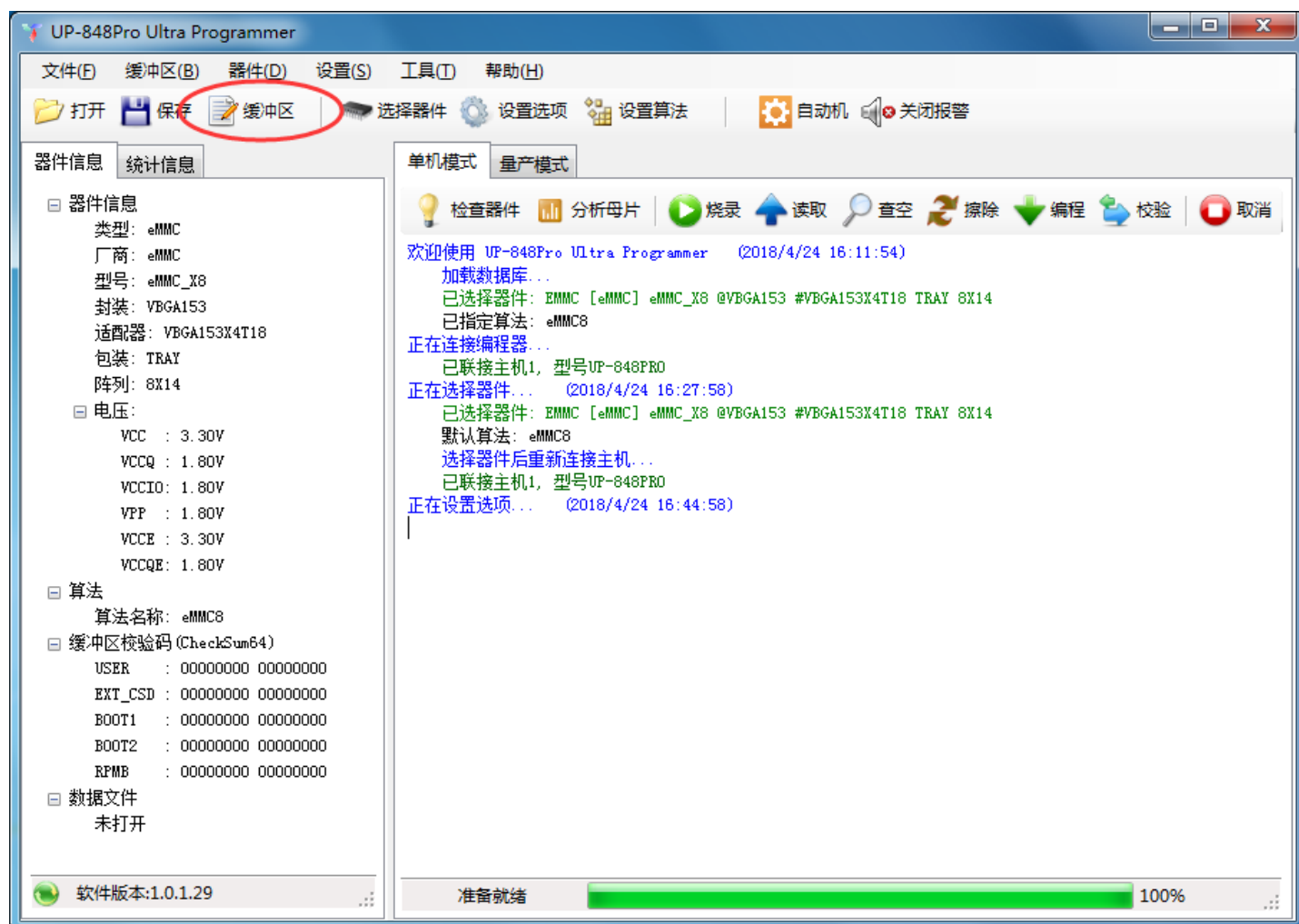


点击上图窗口的【浏览】则弹出保存所在位置的窗口（如下图），请选择需要保存的位置、输入文件名、选择保存的类型。

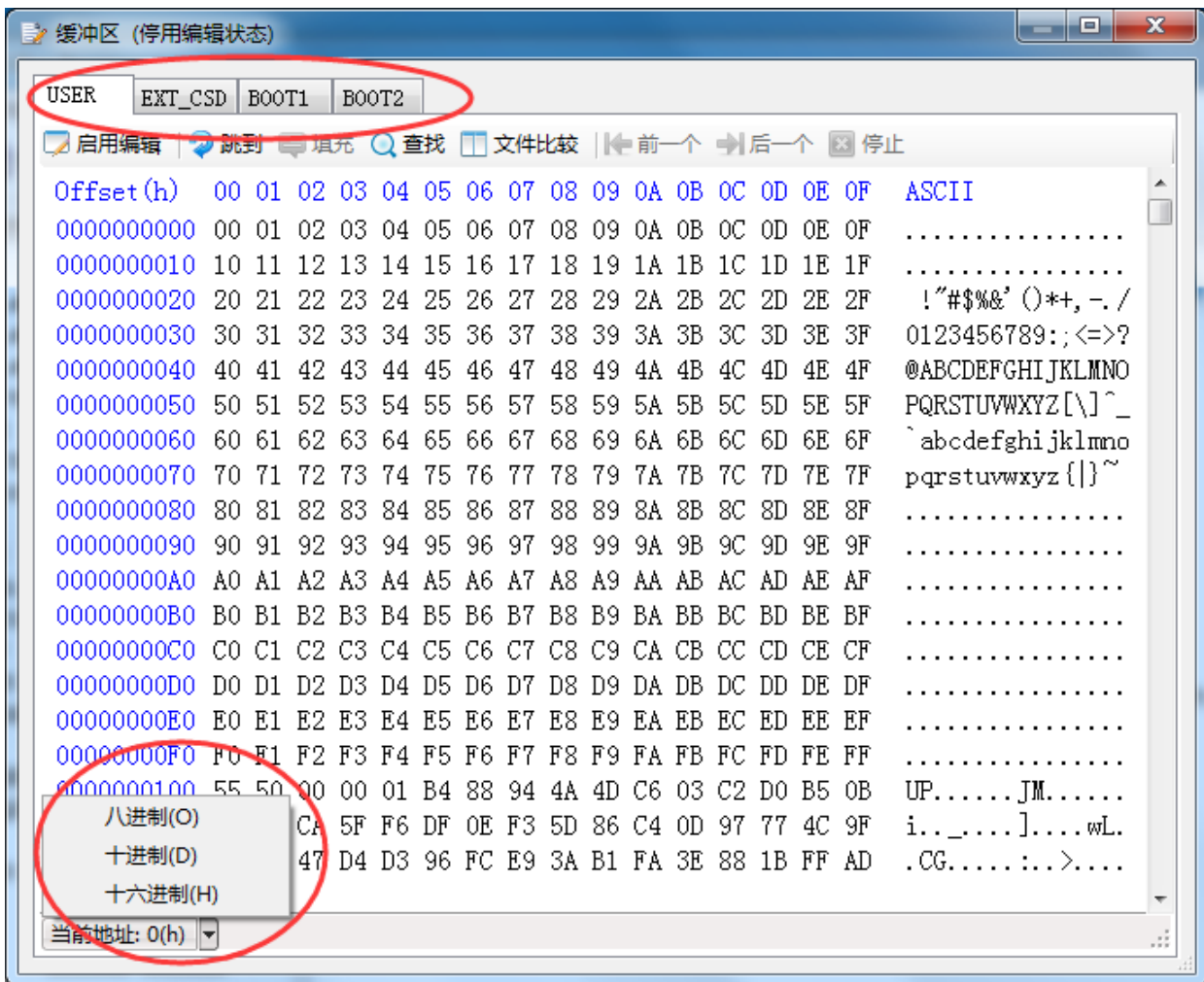


## 6、缓冲区

缓冲区功能，当打开烧录文件或者读取 IC 后，可以在缓冲区在看到数据，



可以看到 USRE、EXT\_CSD、BOOT1、BOOT2 区域，可以选择八进制、十进制、十六进制显示。

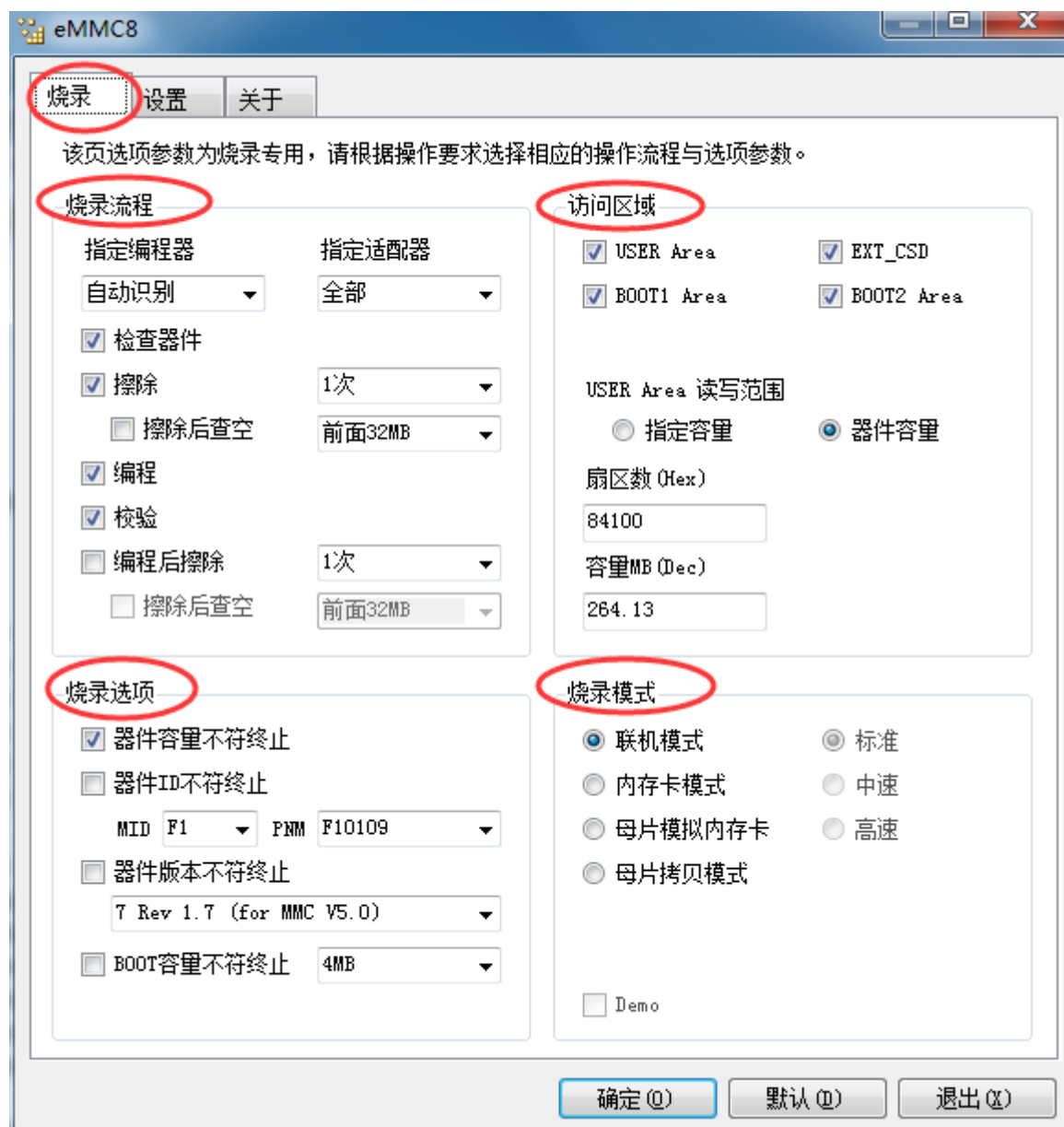


## 7、设置选项

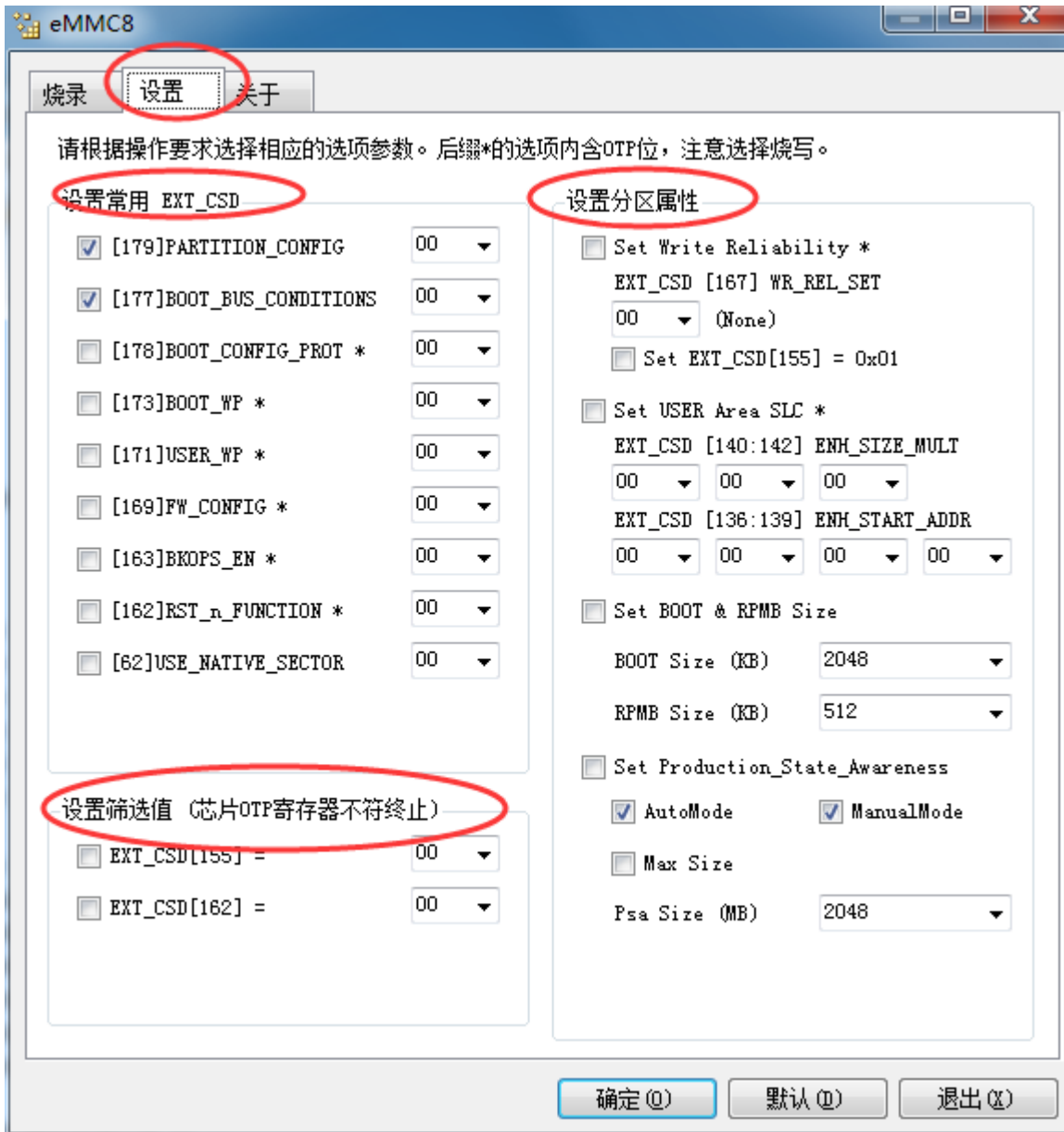
【设置选项】功能一般为默认，如果遇到需要设置且不知道怎么操作的情况可以咨询景天电子客服人员。

## 8、设置算法

【设置算法】功能可以根据自己需要设置“烧录流程”、“访问区域”、“烧录选项”、“烧录模式”。**注意：UP-848E 不能使用“内存卡模式”，因为标配没有内存卡，但是可以使用“母片模拟内存卡”。**

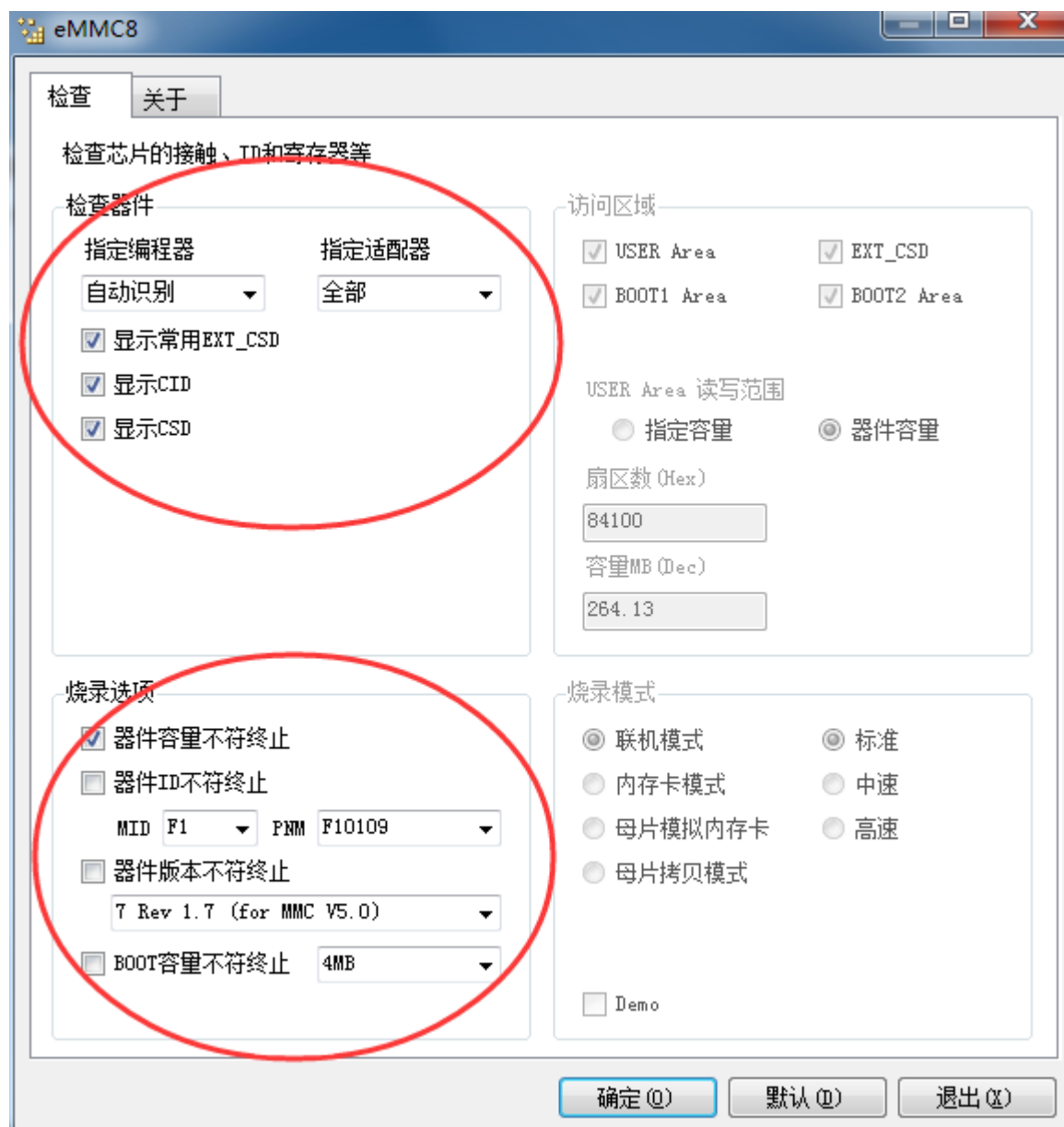


【设置算法】中的【设置】界面根据自己需要设置 EXT\_CSD 的值、分区属性及设置筛选值。



## 9、检查器件

鼠标点击的【检查器件】后，会弹出如下窗口，“检查器件”区域建议按照如下图设置，“烧录选项”区域请按照需要设置。

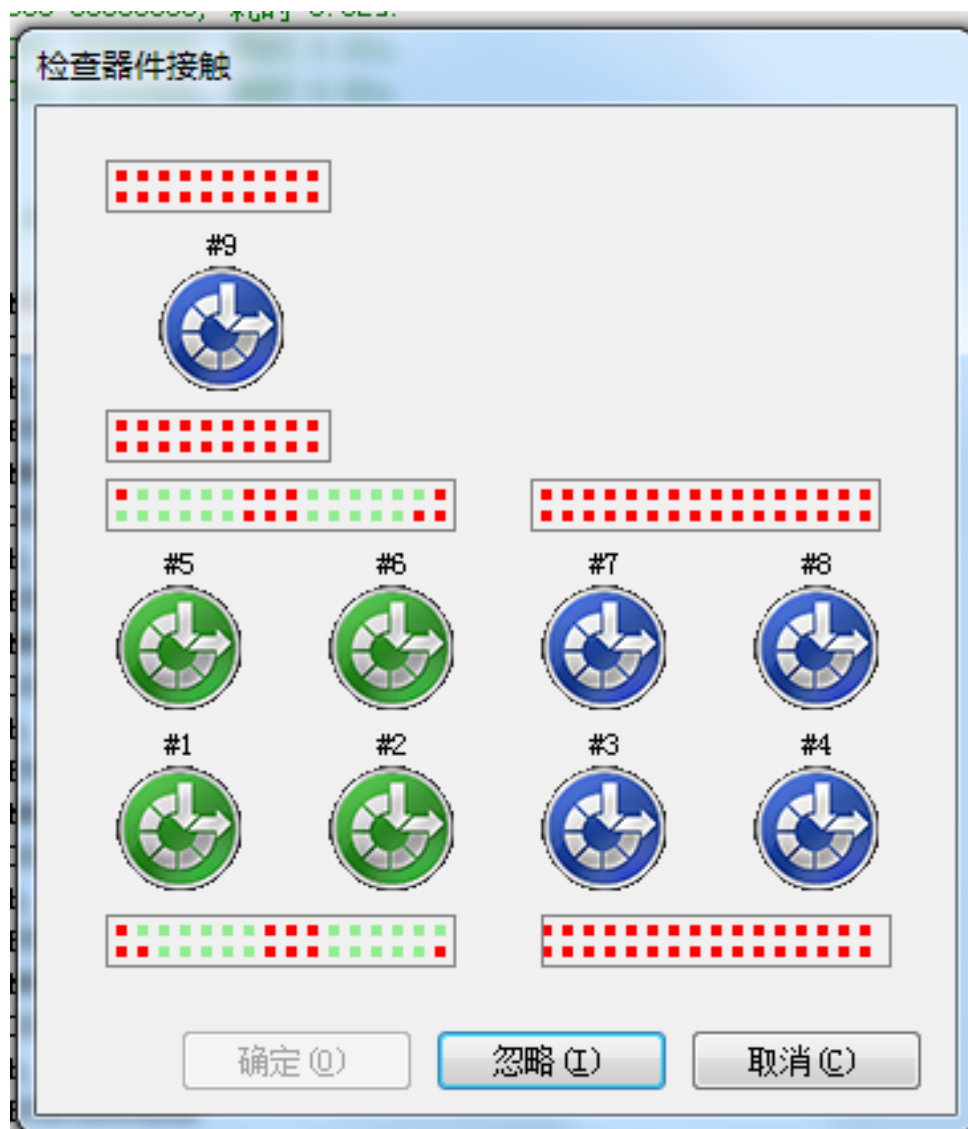


检查器件后，软件界面上会显示 IC 的信息，例如下图：

### 正在检查器件信息 ...

```
#1: 厂商=SAMSUNG, MID=15h, PNM=4E35575A4D42h, CID=1501004E35575A4D42014618D0F1B021  
芯片容量: USER=3728MB, BOOT1/BOOT2=2048KB, RPMB=512KB, 版本=1.6 (eMMC v4.5)  
ExtCSD Register [179]=48h, [177]=00h, [162]=01h, [167]=1Fh, [155]=00h, [181]=00h  
CSD=D02701320F5903FFF6DBFFEF8E40400D
```

检查器件后，如果弹出如下窗口，则表示接触 IC 没有接触好，请将 IC 拿出来重新放一次。绿色的圆圈表示接触完好，蓝色的圆圈表示没有接触好。

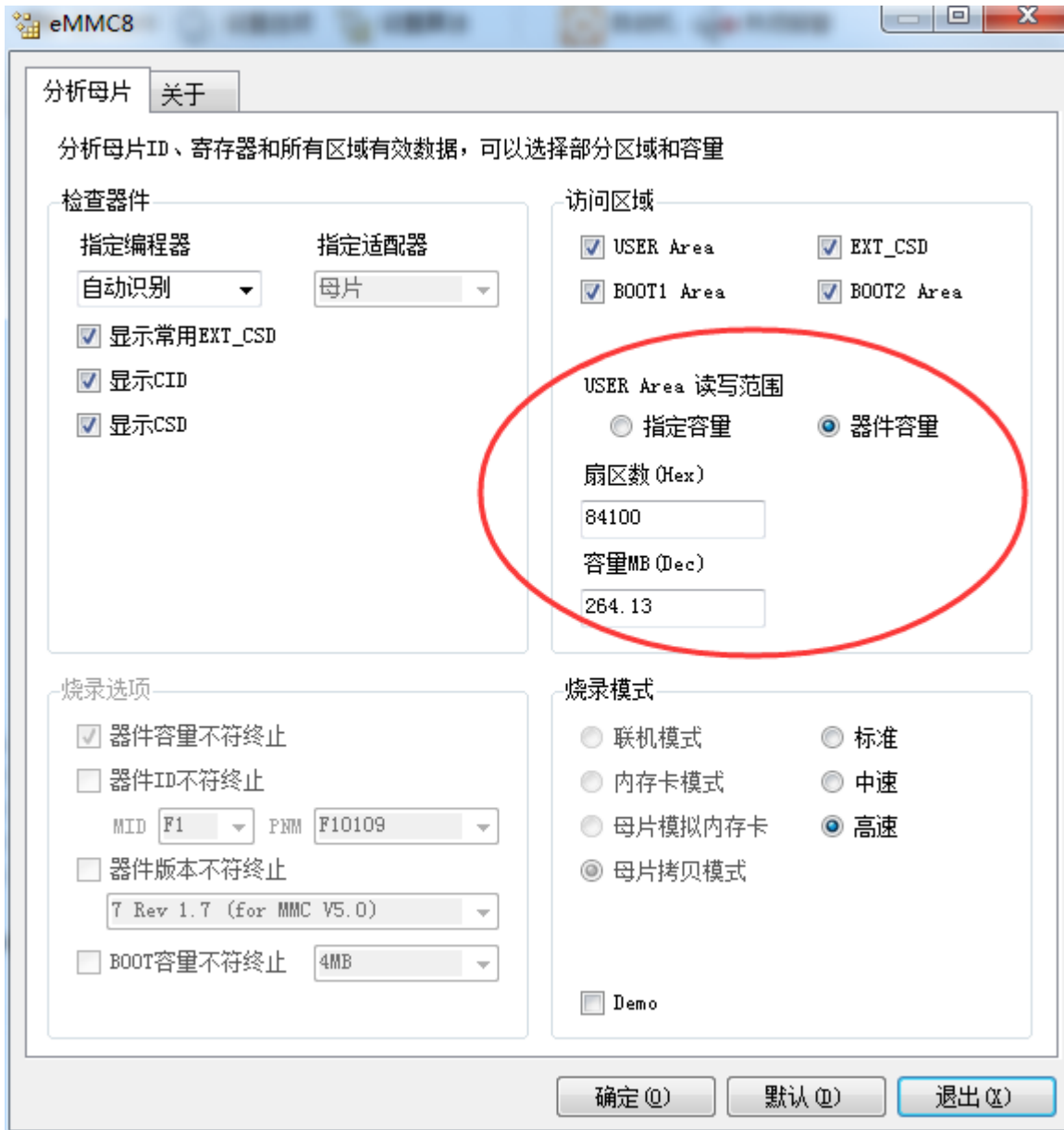


检查器件后，如果软件界面上出现“未放器件或者器件类型不符”，请将 IC 拿出来重新放几次，如果都不行的话有可能是此 IC 已坏。

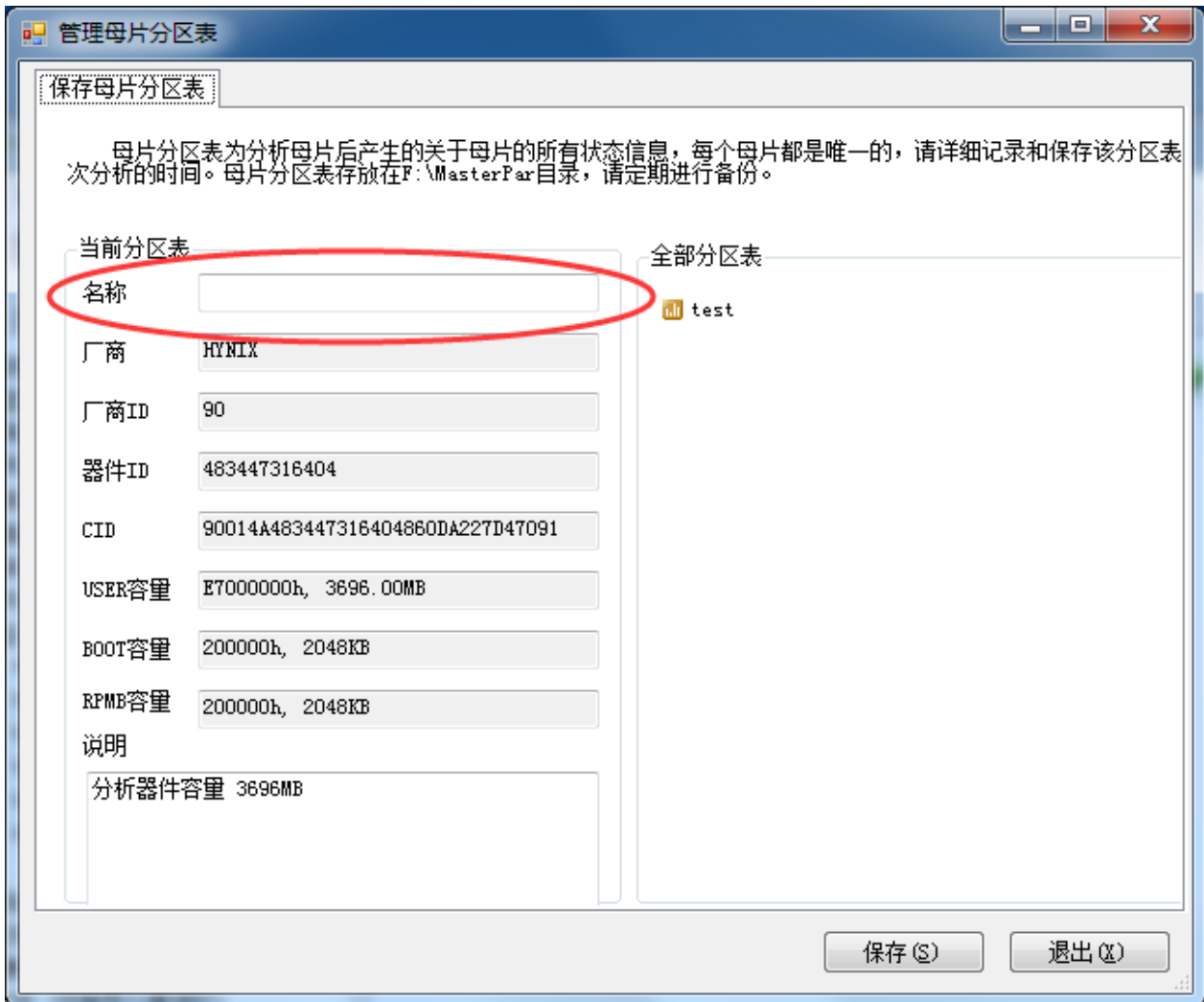
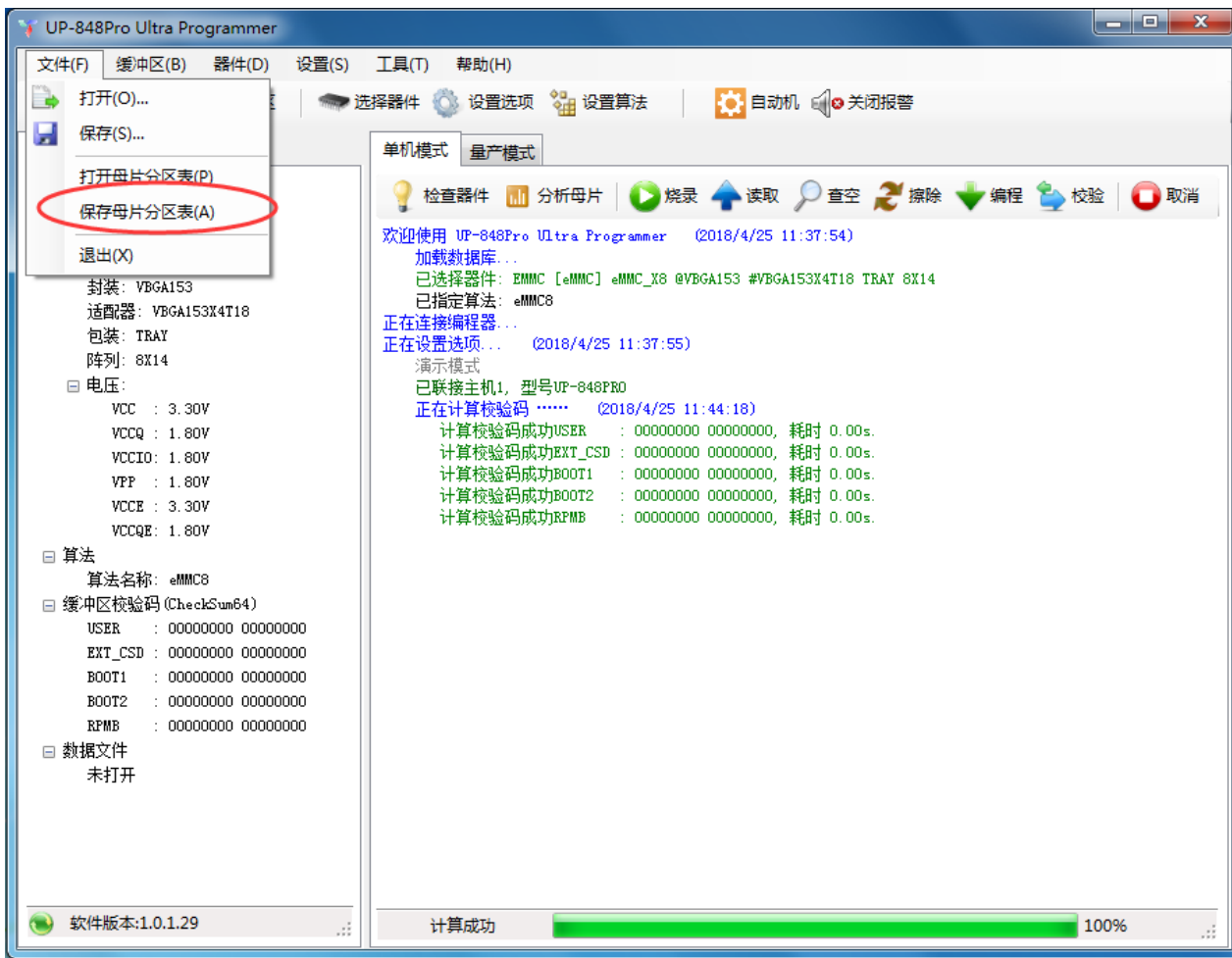
**检查器件错误 (#3)，未放器件或者器件类型不符**

## 10、分析母片

如果在烧录中使用的是母片拷贝模式，请先使用【分析母片】功能。如果知道烧录数据的大小可以设置如下图的读写范围，可以有效地提高效率，一般情况下建议选择“器件容量”。其余设置默认即可。

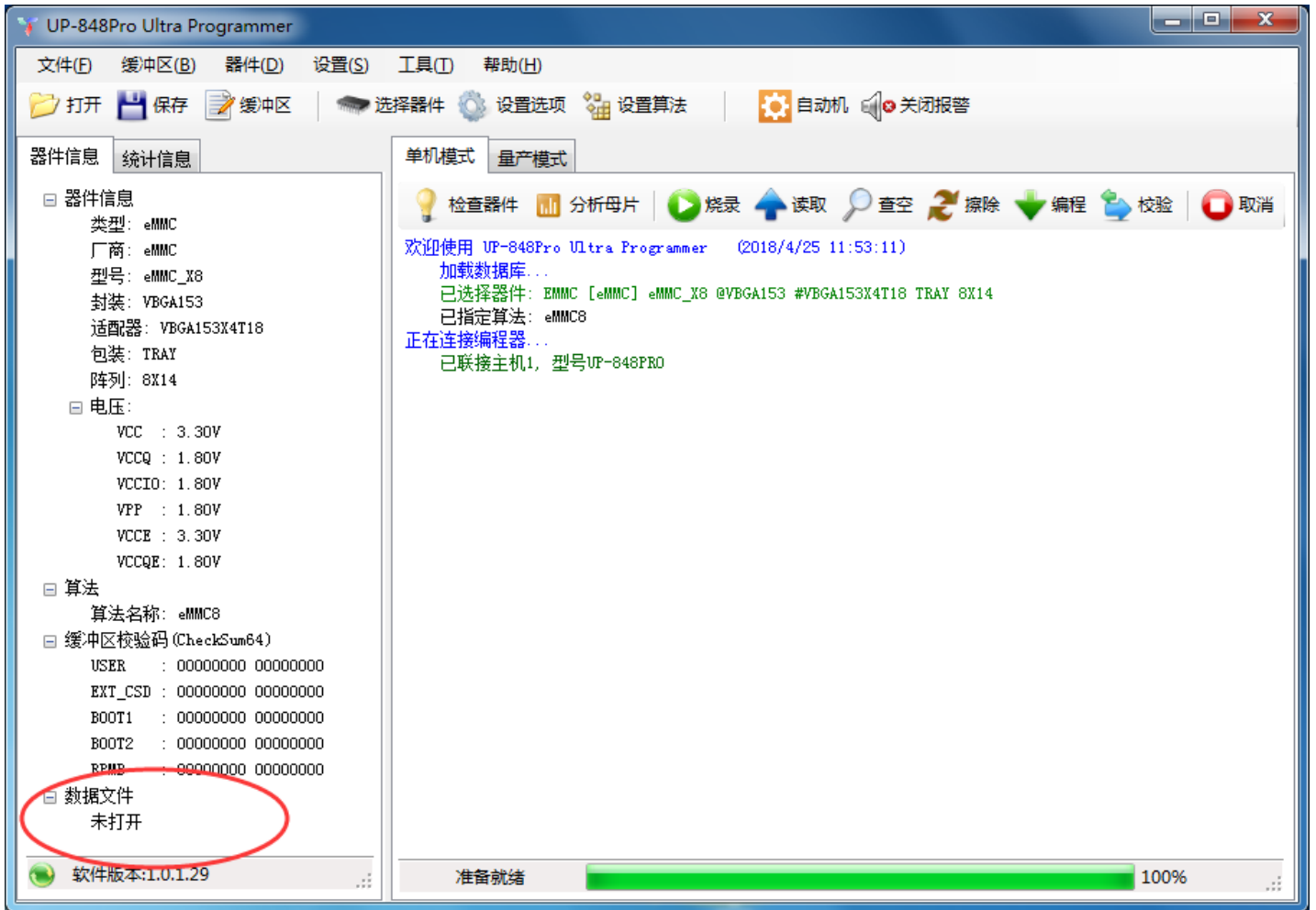


分析母片操作完成后根据自己需要可保存该母片的母片分区表，如果保存后，下次还需要使用该母片的话直接打开母片分区表中的文件即可，不需要再分析母片，大大节省下次分析母片的时间。母片分区表的文件夹所在位置是此软件安装的电脑分盘的 MasterPar 文件夹，保存操作如下图所示：



## 11、烧录

在烧录前请再确认一次是否已经打开烧录文件



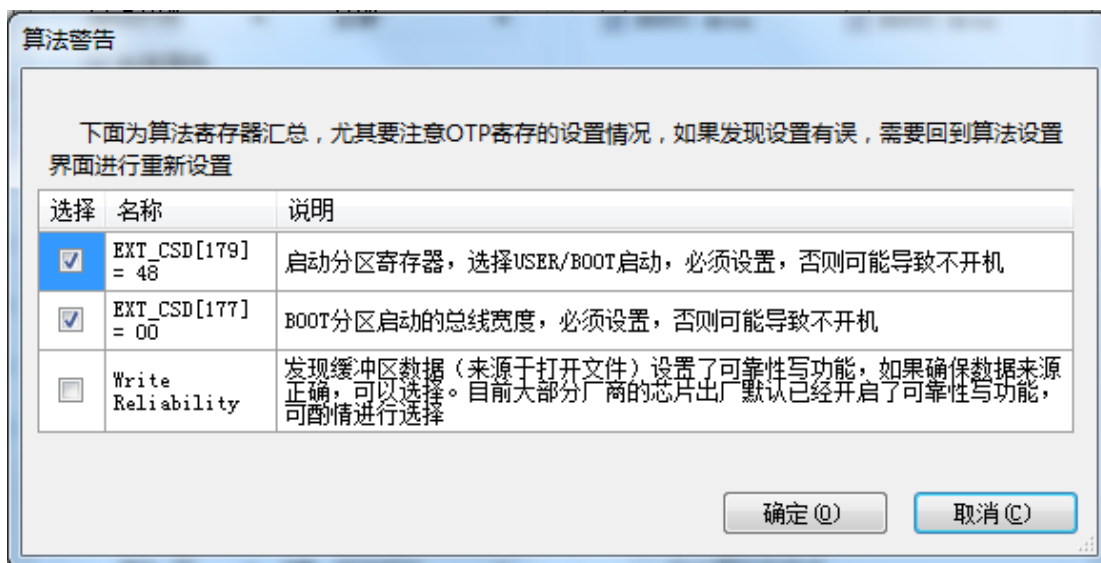
在烧录前要检查烧录设置是否正确

在烧录模式中只有“母片模拟内存卡”和“母片拷贝模式”可以支持高速。

当然，在使用高速烧录时也需要 IC 支持才行，只有 4.5 版本及 4.5 版本以上的 IC 才能支持高速烧录。



按【确定】后，会弹出如下 OTP 算法警告，如果 OTP 设置错误，请按【取消】回到算法设置界面设置，如果设置正确请按【确定】进行烧录。

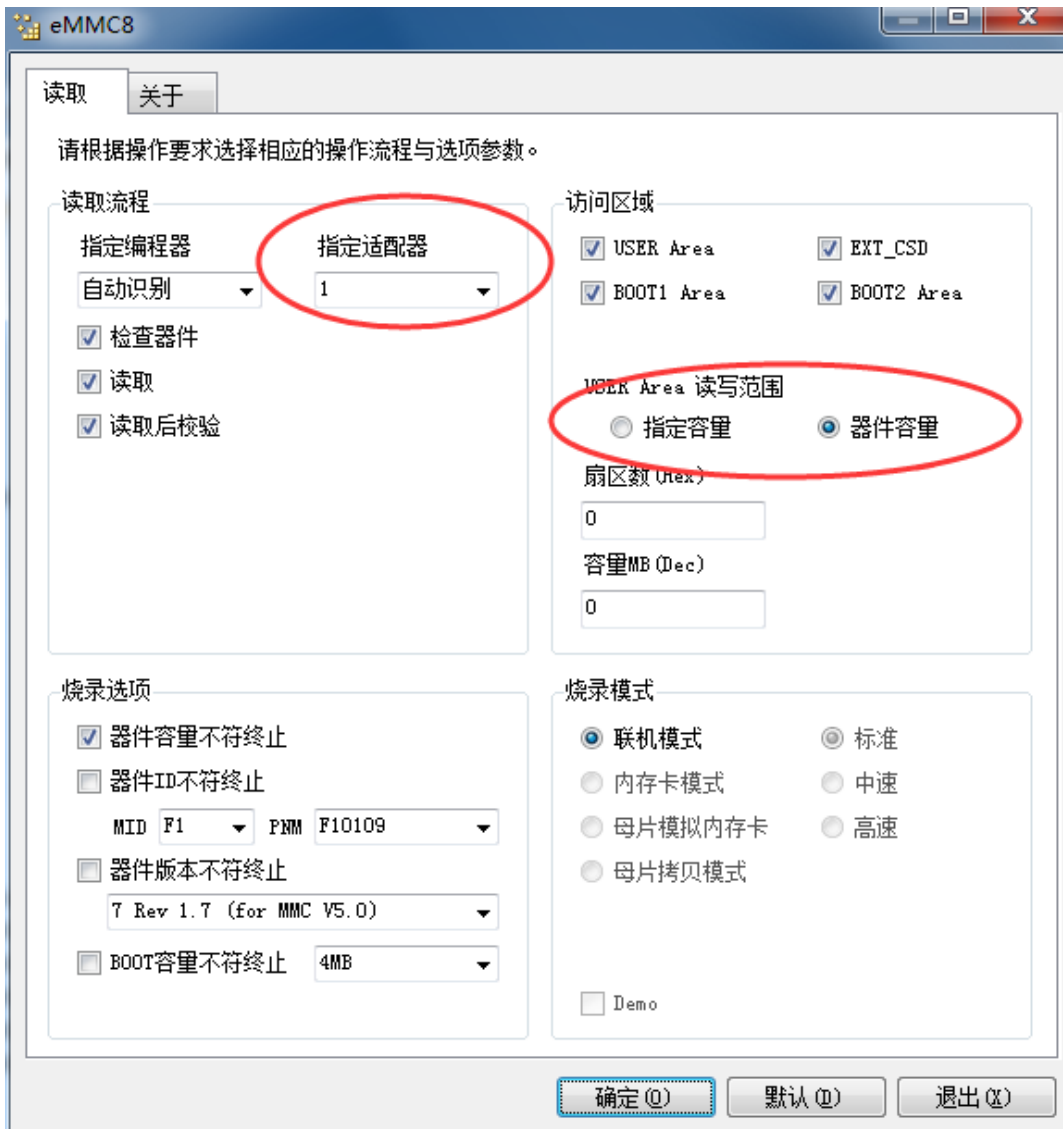


如果 IC 烧录成功会在相对应的位置显示 OK，如果在烧录过程中出错则最终会显示 NG。

烧录完成 #1=OK, #2=OK, #3=[NG], #4=[NG], #5=OK, #6=OK, #7=[NG], #8=[NG], 总耗时 13.54s

## 12、读取

点击【读取】后会弹出如下窗口，在“指定适配器”中选择需要读取的 IC 位置。如果不知道需要读取多大的数据，建议在“读写范围”中选择“器件容量”。读取成功后可在软件主界面的左上方【保存】功能将数据保存，方便下次使用和备份。



## 13、查空

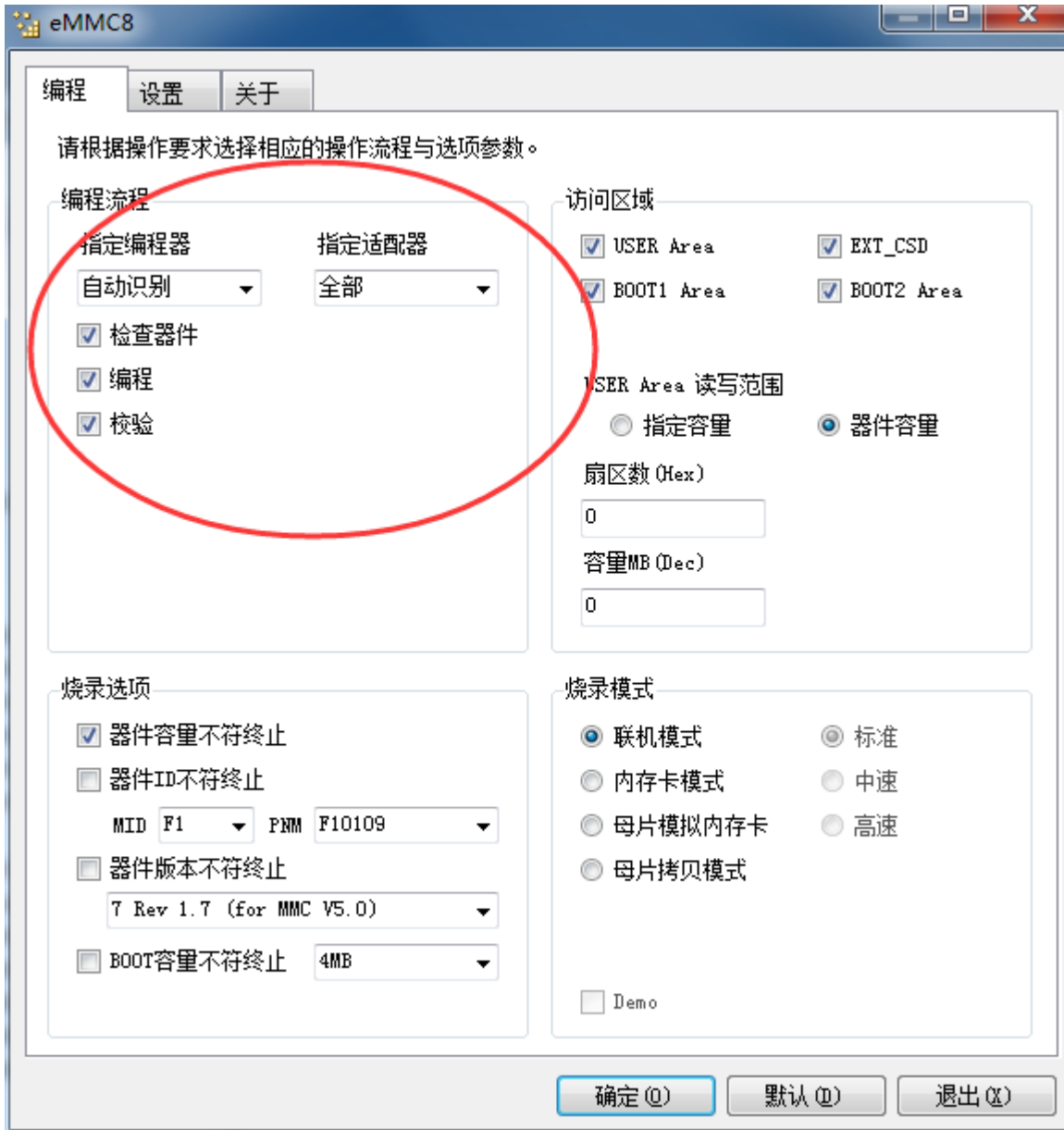
查看 IC 是否有数据。

## 14、擦除

将 IC 里面的数据清空。这个功能无论是选择“指定容量”还是“器件容量”都是将整个 IC 里面的数据清空。

## 15、编程

此功能与【烧录】功能相比，少了“擦除”、“擦除后查空”和“编程后擦除”的选项。



## 16、校验

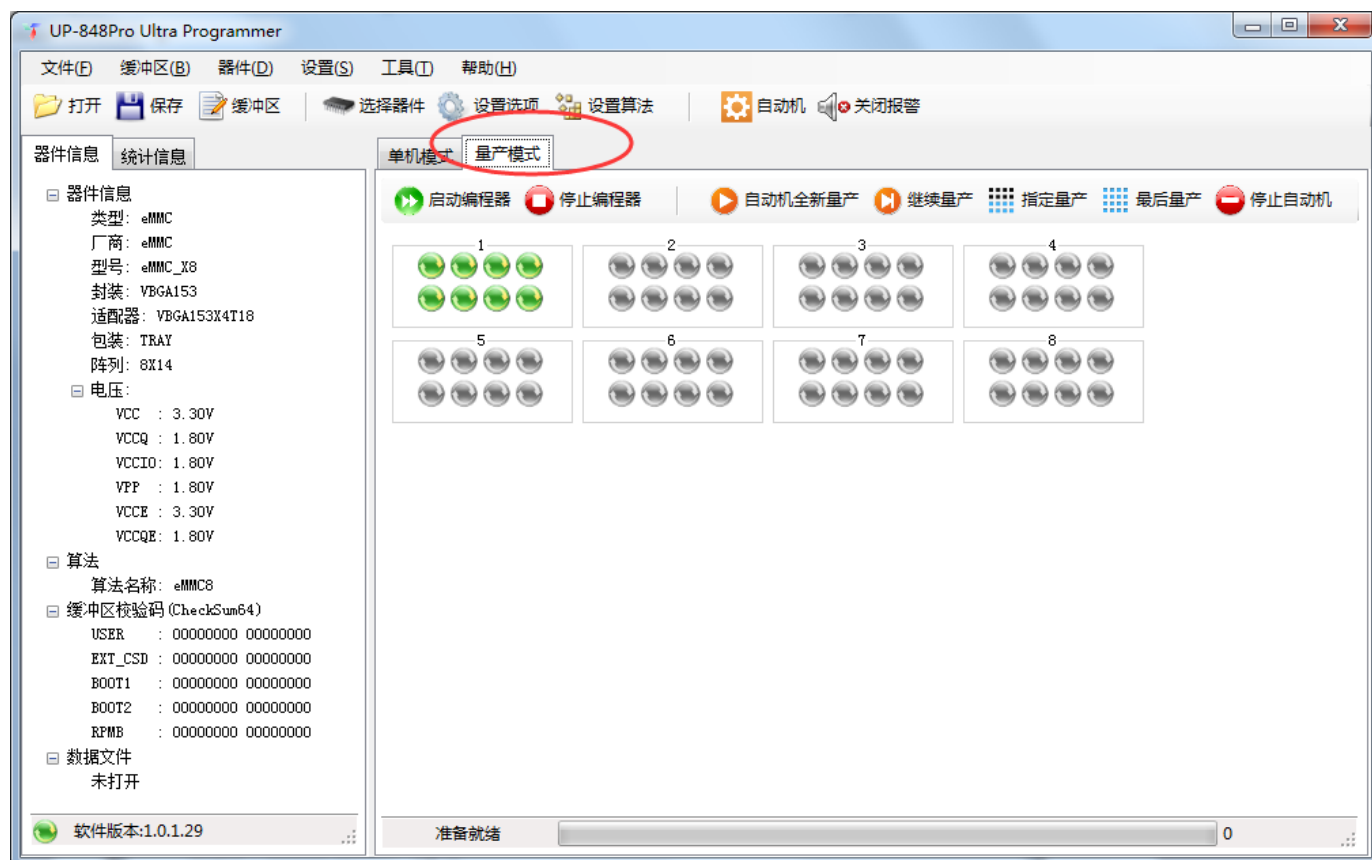
将 IC 与数据文件校验是否正确，或者与分析后的母片校验是否正确。

## 17、取消

当正在进行某个操作时，可按【取消】则取消前操作。

## 18、量产模式

量产模式可单台编程器烧录，也可多台编程器异步烧录。点击【启动编程器】则可开始量产。



## 第四章：保修说明

- 1、非质量问题不保修，例如：人为损坏、进水、使用不当或自然灾害原因造成的产品损坏不保修。
- 2、未经本公司正式授权的任何组织或个人改装或维修过的产品不保修
- 3、因硬件故障或软件缺陷造成的连带扩展责任。
- 4、只保修编程器主机，其余配件（适配器、数据线、电源）不保修。
- 5、保修期限：自购买日期起一年内，无有效票据的按主机生产日期起一年内。

## 第五章：联系我们

在使用操作 UP-848E 过程中如果有不明白的地方请联系景天电子客服人员：

QQ：854548463（UP 客服）

电话：020-34235716

感谢您的使用!!!